

Hoe elektronisch stemmen ?

- 1) Steek de kaart in de stemcomputer in de richting van de pijl



- 2) Volg de instructies op het scherm



- 3) Breng uw stem uit voor de gemeenteraadsverkiezingen.
Kies eerst lijst nr. 8 LIJST BURGEMEESTER
Stem dan voor nr. 6 op deze lijst: VANDEVELDE Mario
Je mag ook op meerdere kandidaten op deze lijst stemmen



4) Bevestig uw stem



5) Breng dan uw stem uit voor de provincieraadsverkiezingen.

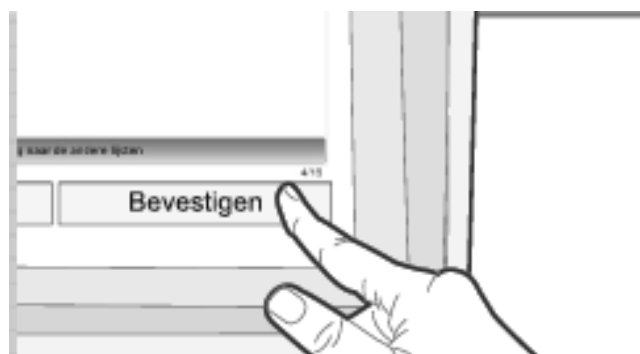
Kies lijst nr. 1 Open VLD

Stem dan voor nr. 5 op deze lijst: ELPERS Steven en voor de lijstduwer: DE BLOCK Maggie

Je mag ook op meerdere kandidaten op deze lijst stemmen.



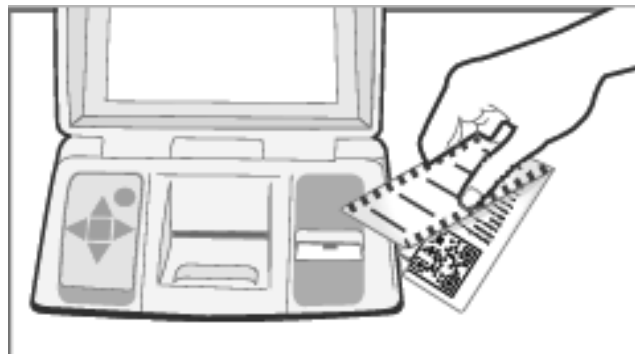
6) Bevestig ook deze stem.



- 7) Neem en controleer uw stembiljet. Indien u fout zou hebben gesteld, kan u aan de voorzitter van het kiesbureau vragen om opnieuw te stemmen.



- 8) Vouw het biljet dubbel met de gedrukte tekst naar binnen.



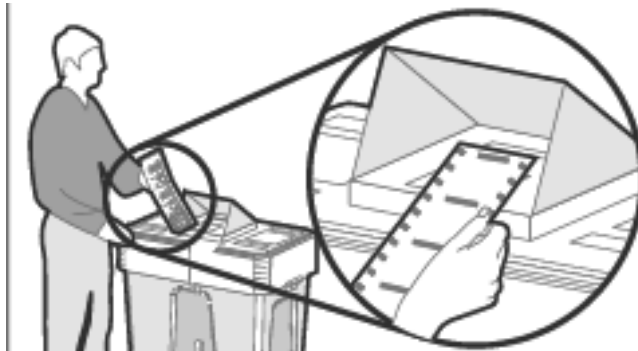
- 9) Neem de kaart terug



10) Geef de kaart terug aan een lid van het stembureau



11) Ga naar de stembus en scan uw stembiljet



12) Stop uw stembiljet in de stembus

